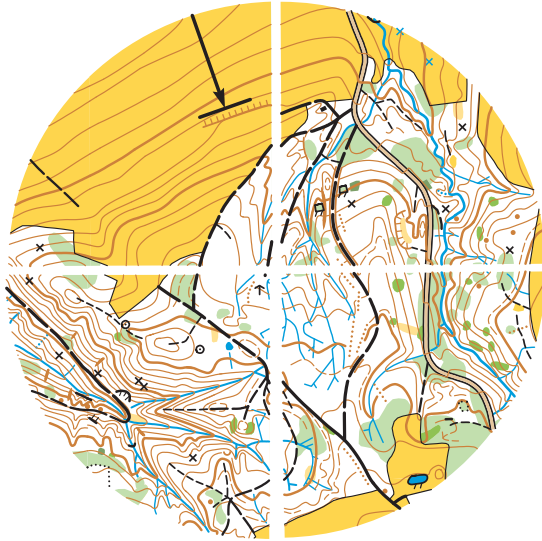


Ein Kreisabschnitt ist zuviel, welcher?
L'un de ces morceaux de cercle est en trop. Lequel?
Qual è l'elemento superfluo?

B



Serie 1-5

Ein Kreisabschnitt ist zuviel, welcher?
L'un de ces morceaux de cercle est en trop. Lequel?
Qual è l'elemento superfluo?

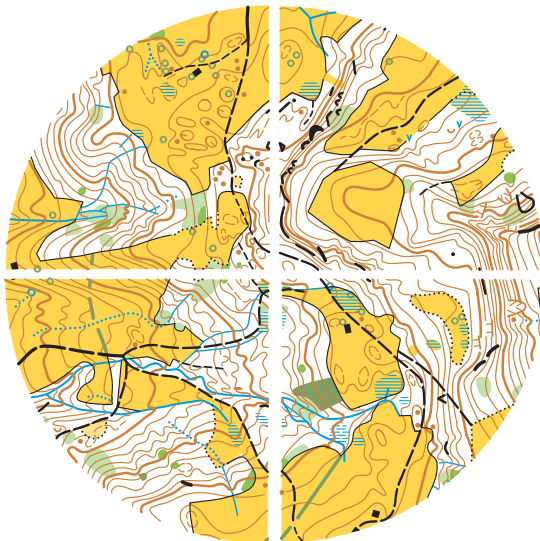
E



Serie 2-5

Ein Kreisabschnitt ist zuviel, welcher?
L'un de ces morceaux de cercle est en trop. Lequel?
Qual è l'elemento superfluo?

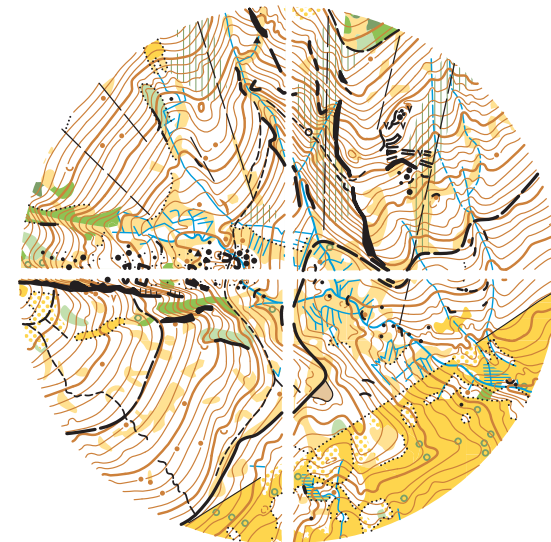
C



Serie 3-5

Ein Kreisabschnitt ist zuviel, welcher?
L'un de ces morceaux de cercle est en trop. Lequel?
Qual è l'elemento superfluo?

A



Serie 4-5